



**ДЕВЯТЬ СИТУАЦИЙ,  
КОГДА НАПРАВЛЕНИЕ  
ОТ ТЕРАПЕВТА НЕ  
ПОТРЕБУЕТСЯ**



1414



MSQORY\_KZ

# ЕСЛИ У ВАС НЕОТЛОЖНОЕ СОСТОЯНИЕ ИЛИ ВЫ ПОЛУЧИЛИ КАКУЮ-ЛИБО ТРАВМУ, ВАМ НЕ ПОТРЕБУЕТСЯ НАПРАВЛЕНИЕ ОТ ТЕРАПЕВТА

Для получения медицинской помощи можно самостоятельно обратиться в поликлинику по месту прикрепления, либо предварительно записаться на прием к нужному специалисту любым удобным способом, через:



**call-центр поликлиники**



**мобильное приложение медицинской  
информационной системы**

**e.gov**

**портал электронного правительства  
eGov.kz**





# ЕСЛИ ВЫ ОБРАЩАЕТЕСЬ ЗА ЭКСТРЕННОЙ ИЛИ ПЛАНОВОЙ СТОМАТОЛОГИЧЕСКОЙ ПОМОЩЬЮ, НАПРАВЛЕНИЕ ОТ ТЕРАПЕВТА НЕ ПОТРЕБУЕТСЯ

Вы можете выбрать стоматологическую клинику из Перечня, размещенного на сайте **fms.kz** в разделе **«Закуп медицинских услуг- Поставщики КДУ»**

The screenshot shows the website interface for the Fund of Medical Insurance (FMS). The top navigation bar includes the logo, the slogan "Наша ценность — Ваше здоровье", and links for "Отправить запрос" and "Как оплатить взнос". The main menu has several items, with "ЗАКУП МЕДИЦИНСКИХ УСЛУГ" highlighted in a red box. Below the menu, there are several data cards: "Численность населения ОСМС (человек)" with the value 6 179 051, "Поступления взносов и отчислений (сумма ОСМС, в тенге)" with the value 52 888 455 164, "Выплаты", "Количество медуслуг (количество оказанных по ОСМС)" with the value 0, and "Поступило обращений" with the value 6 791. A large section titled "Оказание медицинской помощи" is visible, with a button "Заказать консультацию". A dropdown menu is open under "ЗАКУП МЕДИЦИНСКИХ УСЛУГ", listing various categories, with "Поставщики КДУ" highlighted in a red box. Other items in the menu include "Правила и документы", "Включение в Базу данных субъектов здравоохранения", "Оценка деятельности поставщиков медицинских услуг", "База данных субъектов здравоохранения", "Объявления", "Перечень МИС", "План посещения поставщиков", and "Приказы управлений здравоохранения по коечному фонду".

ФОНД МЕДИЦИНСКОГО СТРАХОВАНИЯ

Наша ценность — Ваше здоровье

Отправить запрос Как оплатить взнос

RU 1414

О ФОНДЕ ОСМС-ГИД ПРЕСС-ЦЕНТР **ЗАКУП МЕДИЦИНСКИХ УСЛУГ** КОНТАКТНАЯ ИНФОРМАЦИЯ Частые вопросы

Численность населения ОСМС (человек) 6 179 051

Поступления взносов и отчислений (сумма ОСМС, в тенге) 52 888 455 164

Выплаты

Количество медуслуг (количество оказанных по ОСМС) 0

Поступило обращений 6 791

## Оказание медицинской помощи

Фонд выступает за улучшение качества и доступности медицинской помощи через развитие конкуренции и новых технологий

Заказать консультацию

- Правила и документы
- Включение в Базу данных субъектов здравоохранения
- Оценка деятельности поставщиков медицинских услуг
- База данных субъектов здравоохранения
- Объявления
- Поставщики КДУ**
- Перечень МИС
- План посещения поставщиков
- Приказы управлений здравоохранения по коечному фонду

**ЕСЛИ У ВАС ЗАБОЛЕВАНИЕ  
ДЕРМАТОВЕНЕРОЛОГИЧЕСКОГО  
ПРОФИЛЯ ИЛИ ПОДОЗРЕНИЕ НА НЕГО,  
ВЫ МОЖЕТЕ ОБРАТИТЬСЯ ЗА  
СПЕЦИАЛИЗИРОВАННОЙ  
МЕДИЦИНСКОЙ ПОМОЩЬЮ К  
ПРОФИЛЬНОМУ СПЕЦИАЛИСТУ В  
ПОЛИКЛИНИКЕ (ПРИ ЕГО НАЛИЧИИ),  
ИЛИ В КОЖНО- ВЕНЕРОЛОГИЧЕСКИЙ  
ЦЕНТР. НАПРАВЛЕНИЕ ОТ ТЕРАПЕВТА  
НЕ ПОТРЕБУЕТСЯ**



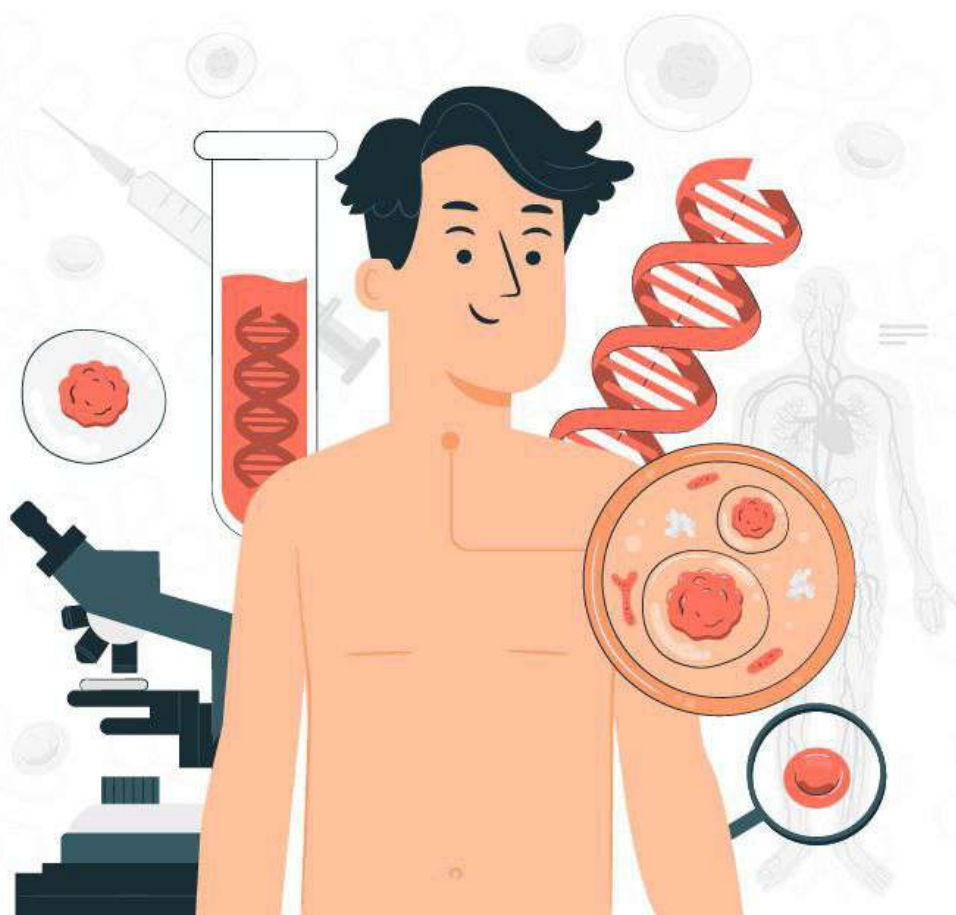


**ЕСЛИ ВАМ НЕОБХОДИМА ПОМОЩЬ  
ИЛИ КОНСУЛЬТАЦИЯ  
АКУШЕР-ГИНЕКОЛОГА ИЛИ  
ПСИХОЛОГА, ВЫ МОЖЕТЕ ПОЛУЧИТЬ  
ЕЁ В ПОЛИКЛИНИКЕ ПО МЕСТУ  
ПРИКРЕПЛЕНИЯ. НАПРАВЛЕНИЕ ОТ  
УЧАСТКОВОГО ВРАЧА/ ТЕРАПЕВТА  
НЕ ПОТРЕБУЕТСЯ**

*Исключением является постановка на учет  
по беременности*



**ЕСЛИ У ВАС ЕСТЬ ПОДОЗРЕНИЕ НА ЗАБОЛЕВАНИЕ ОНКОЛОГИЧЕСКОГО И ГЕМАТОЛОГИЧЕСКОГО ПРОФИЛЯ, ВЫ МОЖЕТЕ ОБРАТИТЬСЯ НАПРЯМУЮ К ПРОФИЛЬНОМУ СПЕЦИАЛИСТУ ЗА ПЕРВИЧНОЙ КОНСУЛЬТАЦИЕЙ. НАПРАВЛЕНИЕ ОТ ТЕРАПЕВТА НЕ ПОТРЕБУЕТСЯ**





## ЕСЛИ ВЫ В ВОЗРАСТЕ 10 – 29 ЛЕТ, МОЖНО ОБРАТИТЬСЯ В МОЛОДЕЖНЫЙ ЦЕНТР ЗДОРОВЬЯ, И БЕЗ НАПРАВЛЕНИЯ ТЕРАПЕВТА:

- ✓ получить консультацию по вопросам охраны репродуктивного и психического здоровья
- ✓ получить консультацию гинеколога, уролога, дерматовенеролога
- ✓ пройти профилактику, диагностику и лечение заболеваний репродуктивного здоровья, в том числе инфекций, передающихся половым путем
- ✓ получить медико-психологическую помощь, в том числе психологическую диагностику, коррекционную поддержку и консультативную помощь



**ЕСЛИ ВЫ СОСТОИТЕ НА Д-УЧЕТЕ С КАКИМ-ЛИБО ХРОНИЧЕСКИМ, СОЦИАЛЬНО-ЗНАЧИМЫМ ИЛИ ИНФЕКЦИОННЫМ ЗАБОЛЕВАНИЕМ И ЭТО ПОВТОРНЫЙ ПРИЕМ, НАПРИМЕР, ПОСЛЕ ПРОЙДЕННЫХ ОБСЛЕДОВАНИЙ, ВЫ МОЖЕТЕ ОБРАТИТЬСЯ К ПРОФИЛЬНОМУ СПЕЦИАЛИСТУ НАПРЯМУЮ БЕЗ НАПРАВЛЕНИЯ ОТ ТЕРАПЕВТА**





**ЕСЛИ ВЫ СОСТОИТЕ НА Д-УЧЕТЕ С  
КАКИМ-ЛИБО ХРОНИЧЕСКИМ,  
СОЦИАЛЬНО-ЗНАЧИМЫМ ИЛИ  
ИНФЕКЦИОННЫМ ЗАБОЛЕВАНИЕМ И У  
ВАС НАЗНАЧЕН КОНТРОЛЬНЫЙ ПРИЕМ,  
ВЫ МОЖЕТЕ ОБРАТИТЬСЯ К  
ПРОФИЛЬНОМУ СПЕЦИАЛИСТУ  
НАПРЯМУЮ БЕЗ НАПРАВЛЕНИЯ  
ТЕРАПЕВТА ИЛИ ПО  
ПРЕДВАРИТЕЛЬНОЙ ЗАПИСИ**



**ЕСЛИ ВЫ ОБРАЩАЕТЕСЬ К  
СПЕЦИАЛИСТАМ ПЕРЕДВИЖНЫХ  
МЕДИЦИНСКИХ КОМПЛЕКСОВ ИЛИ  
МЕДИЦИНСКИХ ПОЕЗДОВ,  
НАПРАВЛЕНИЕ ОТ ТЕРАПЕВТА НЕ  
ПОТРЕБУЕТСЯ**

