

ТЕРАПЕВТИҢ
ЖОЛДАМАСЫН
ҚАЖЕТ ЕТПЕЙТІН
ТОҒЫЗ ЖАҒДАЙ



1414



MSQORY_KZ

ЕГЕР СІЗ КЕЗЕК КҮТТІРМЕЙТІН ЖАҒДАЙДА НЕМЕСЕ ҚАНДАЙ ДА БІР ЖАРАҚАТ АЛҒАН БОЛСАҢЫЗ, СІЗГЕ ТЕРАПЕВТІҢ ЖОЛДАМАСЫ ҚАЖЕТ ЕМЕС

Медициналық көмек алу үшін сіз тіркелген жеріңіздегі емханаға өз бетіңізше кез келген ыңғайлы тәсілмен жүгіне аласыз немесе қажетті маманға келесілер арқылы алдын ала жазыла аласыз:



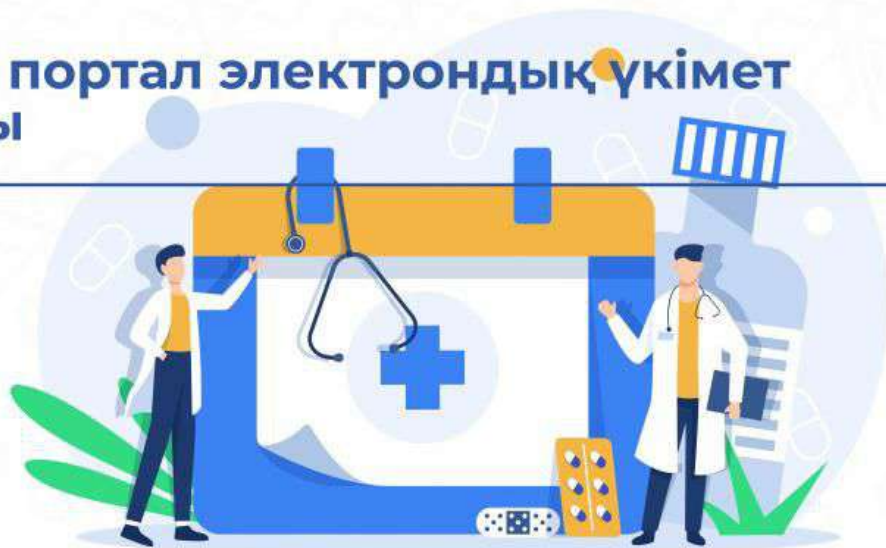
емхананың call-орталығы



медициналық ақпараттық жүйесінің
мобильдік қосымшасы

eGov

eGov.kz портал электрондық үкімет
порталы



ЕГЕР СІЗ ШҰҒЫЛ НЕМЕСЕ ЖОСПАРЛЫ СТОМАТОЛОГИЯЛЫҚ КӨМЕКKE ЖҮГІНСЕҢІЗ, ТЕРАПЕВТІҢ ЖОЛДАМАСЫ ҚАЖЕТ ЕМЕС

Сіз **fms.kz** сайтының «**Медициналық қызметтерді сатып алу - КДҚ жеткізушілер**» бөлімінде жарияланған Тізбеден стоматологиялық клиниканы таңдай аласыз



Біздің құндылығмыз
- Сіздің денсаулығыңыз

Сұрақ жіберу

Жарна қалай төленеді

KZ

Жосал желі
1414

ҚОР ТУРАЛЫ

МӘМС-ГИД

БАСПАСӨЗ-ОРТАЛЫҒЫ

МЕДИЦИНАЛЫҚ ҚЫЗМЕТТЕРДІ САТЫП АЛУ

БАЙЛАНЫС

Жиі қойылатын
сұрақтар

Халықты МӘМС-пен қамту
(адрисдар саны)

16 179 051

Жарналар мен аударымдардың
түсімдері (МӘМС сомасы,
теңгемен)

52 888 455 164

Көрсеткіш
бойынша

Ережелер мен құжаттар

Денсаулық сақтау субъектілерінің
дерекқорына қосу

Медициналық қызмет
көрсетушілердің қызметін бағалау

Денсаулық сақтау субъектілерінің
дерекқоры

Хабарландару

КДҚ жеткізушілер

МАЖ тізбесі

Мониторинг жүргізу жоспары

Төсек орын қоры бойынша
Денсаулық сақтау басқармасының
бұйрығы

Медициналық қызметтердің саны
және аясында көрсетілетін
қызметтердің саны

0

Келіп түскен отандықтар

6 831

МӘМС жарналарын QR-код төлеңіз*

*тек дербес төлеушілер үшін



2023 жылдың I жартыжылдығындағы негізгі көрсеткіштер

Мәртебені анықтау

**ЕГЕР АУРУЫҢЫЗ
ДЕРМАТОВЕНЕРОЛОГИЯЛЫҚ СИПАТТА
НЕМЕСЕ СОҒАН КҮДІК ТУДЫРҒАН
БОЛСА, СІЗ МАМАНДАНДЫРЫЛҒАН
МЕДИЦИНАЛЫҚ КӨМЕК ҮШІН
ЕМХАНАДАҒЫ БЕЙІНДІК МАМАНҒА
(БАР БОЛҒАН ЖАҒДАЙДА) НЕМЕСЕ
ТЕРІ-ВЕНЕРОЛОГИЯЛЫҚ ОРТАЛЫҚҚА
ЖҮГІНЕ АЛАСЫЗ. ТЕРАПЕВТІҢ
ЖОЛДАМАСЫ ҚАЖЕТ ЕМЕС**

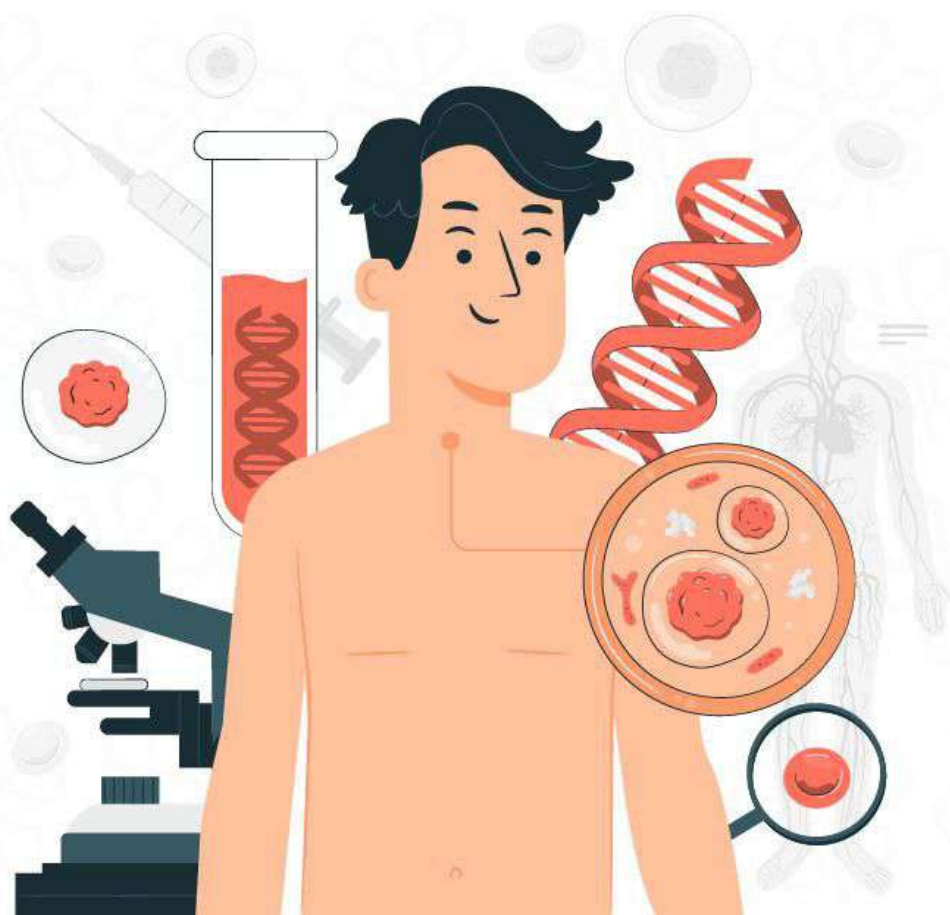


**ЕГЕР СІЗГЕ АКУШЕР-ГИНЕКОЛОГТЫҢ
НЕМЕСЕ ПСИХОЛОГТЫҢ КӨМЕГІ
ҚАЖЕТ БОЛСА, СІЗ ОНЫ ТІРКЕЛГЕН
ЖЕРІҢІЗДЕГІ ЕМХАНАДАН АЛА
АЛАСЫЗ. УЧАСКЕЛІК
ДӘРІГЕРДІҢ/ТЕРАПЕВТІҢ
ЖОЛДАМАСЫ ТАЛАП ЕТІЛМЕЙДІ**

*Жүктілікке байланысты есепке қойған жағдайда
жолдама қажет етіледі*



**ЕГЕР СІЗДЕ ОНКОЛОГИЯЛЫҚ ЖӘНЕ
ГЕМАТОЛОГИЯЛЫҚ БЕЙІНДЕГІ АУРУҒА
КҮДІК БАР БОЛСА, СІЗ АЛҒАШҚЫ КЕҢЕС
АЛУ ҮШІН ТІКЕЛЕЙ БЕЙІНДІ МАМАНҒА
ЖҮГІНЕ АЛАСЫЗ. ТЕРАПЕВТІҢ
ЖОЛДАМАСЫ ҚАЖЕТ ЕМЕС**



ЕГЕР СІЗ 10 МЕН 29 ЖАС АРАЛЫҒЫНДА БОЛСАҢЫЗ, ЖАСТАР ДЕНСАУЛЫҚ ОРТАЛЫҒЫНА ЖҮГІНІП, ОЛ ЖЕРДЕ ТЕРАПЕВТІҢ ЖОЛДАМАСЫНСЫЗ:

- ✓ **репродуктивтік және психикалық денсаулықты қорғау мәселелері бойынша кеңес алуға**
- ✓ **гинекологтың, урологтың, дерматовенерологтың кеңесін алуға**
- ✓ **репродуктивтік денсаулық, оның ішінде жыныс жолдары арқылы берілетін жұқпалы аурулардың алдын алуға, диагностикалауға және емдеуге**
- ✓ **медициналық-психологиялық көмек, оның ішінде психологиялық диагностика, коррекциялық қолдау мен консультативтік көмек алуға болады**



**ЕГЕР СІЗ ҚАНДАЙ ДА БІР СОЗЫЛМАЛЫ,
ӘЛЕУМЕТТІК МАҢЫЗЫ БАР НЕМЕСЕ
ЖҰҚПАЛЫ АУРУМЕН Д-ЕСЕПТЕ
БОЛСАҢЫЗ ЖӘНЕ СІЗГЕ БАҚЫЛАУ
ТАҒАЙЫНДАЛҒАН БОЛСА, СІЗ
ТЕРАПЕВТІҢ ЖОЛДАМАСЫНСЫЗ
НЕМЕСЕ АЛДЫН АЛА ЖАЗЫЛУ
АРҚЫЛЫ ТІКЕЛЕЙ МАМАНҒА
ХАБАРЛАСА АЛАСЫЗ**



**ЕГЕР СІЗ ҚАНДАЙ ДА БІР СОЗЫЛМАЛЫ,
ӘЛЕУМЕТТІК МАҢЫЗЫ БАР НЕМЕСЕ
ЖҰҚПАЛЫ АУРУМЕН Д-ЕСЕПТЕ
БОЛСАҢЫЗ ЖӘНЕ БҰЛ ҚАЙТА
ҚАБЫЛДАУ, МЫСАЛЫ, ТЕКСЕРУДЕН
ӨТКЕННЕН KEЙІН, СІЗ ТЕРАПЕВТТІҢ
ЖОЛДАМАСЫНСЫЗ ТІКЕЛЕЙ МАМАНҒА
ЖҮГІНЕ АЛАСЫЗ**



**ЕГЕР СІЗ ЖЫЛЖЫМАЛЫ
МЕДИЦИНАЛЫҚ КЕШЕНДЕРДІҢ НЕМЕСЕ
МЕДИЦИНАЛЫҚ ПОЙЫЗДАРДЫҢ
МАМАНДАРЫНА ЖҮГІНСЕҢІЗ,
ТЕРАПЕВТЕН ЖОЛДАМА ҚАЖЕТ ЕМЕС**

